

循環器体験型 セミナー

～来て・見て・触って・体験～

日時：2009年12月4日（金）18：00～

場所：第1・2ゼミナール室（臨床講義棟）

対象：医学生5・6年生/研修医

Program

～ご挨拶～

下川 宏明教授

体験企画

シミュレーターを用いて循環器内科医を
体験することができます

- ・心臓の動きを見るコツは？

ALOKA株式会社

- ・不整脈を診断出来ますか？その対応は？

日本メドトロニック株式会社

- ・心臓カテーテルインターベンションってどうするの？

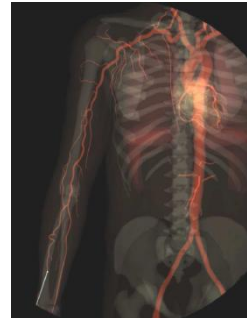
テルモ株式会社



心臓エコー体験



不整脈診断体験



心臓カテーテル
インターベンション体験



※軽食をご用意しております

問合せ先：022-717-7153（循環器内科 杉村）
ksugimura@cardio.med.tohoku.ac.jp

体験企画のご案内

循環器体験型セミナーでは、医学生5・6年生/研修医を対象として、以下のシミュレーターを通じて循環器内科医を体験できます。

- ・カラードップラーエコー（アロカ社）
- ・心電図シミュレーター（メドトロニック社）
- ・TRIシミュレーター（テルモ社）

心電図シミュレーターVIPⅡ

心電図シミュレーターVIPⅡを使用し、様々な不整脈を再現します。その不整脈を診断し、ペースメーカー・植込み型除細動器（ICD）を用いて治療する過程をバーチャルに体験して頂きます。



TRI Simulator Training Course

TRI Simulator（テルモ社）を使用したPCI（TRI）手技の体験ができます。コンピューター上でシミュレーションされた造影画像や3D解剖画像を見ながら、実践しながらにTRIの全過程の手技をバーチャルに体験し、経験豊富なトレーナーの先生による指導が受けられます。

